



La foto puede diferir ligeramente del producto real



14 cal/cm2 - ATPV



BALACLAVA IGNÍFUGA MULTIPROPÓSITO CAT2

Ficha técnica y especificaciones generales

La balaclava está confeccionada con textiles e insumos certificados bajo los estándares de la Asociación Nacional de Protección contra el Fuego (NFPA por su sigla en ingles).

El alto contenido de algodón FR proporciona un tacto suave y el tipo de tejido hace que sea más confortable al contacto con la piel de la cara.

La balaclava cuenta con garantía de desempeño térmico por toda la vida útil de la prenda, garantizando la protección del trabajador frente a los principales peligros térmicos.

Textiles e insumos ignífugos

- **Tela:** Cuenta con una capa de tela de 97% algodón FR / 3% spandex, con un peso de 240 gr/m2 / 7 oz/yd2, adicionalmente cuenta con la certificación Oekotex 100 que garantiza que está libre de sustancias que son nocivas para la salud.
- **Hilo de costura:** Resistente a la llama compuesto por 100% meta-aramida.

Características generales

- Desempeño térmico garantizado por toda la vida útil de la prenda.
- Protección contra fuego de corta duración y arco eléctrico CAT 2.
- Ligero y cómodo.
- Suavidad garantizada.
- Telas e insumos certificados bajo estándares internacionales de flamabilidad.
- Apto para lavado casero

BALACLAVA IGNÍFUGA MULTIPROPÓSITO CAT 2

Tallas

UNICA

La balaclava ignífuga se ajusta a la cabeza del usuario cómodamente ya que esta confeccionada con dos capas de tela de punto flexible.

Cuidado, uso y mantenimiento

- Lavar y secar la prenda por el revés
- No secar al sol
- No usar lejía, cloro, peróxido de hidrogeno y suavizantes
- Dejar de usar si la prenda esta rota, desgastada o con manchas de productos inflamables que no se retiran con el lavado

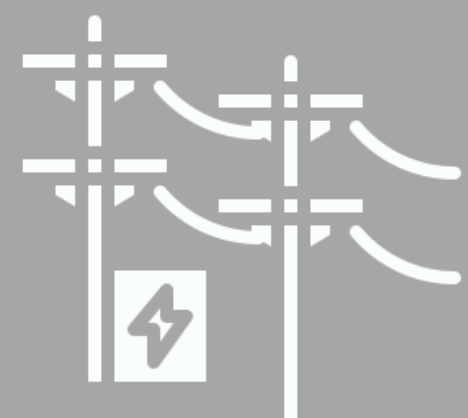
Garantía

Las telas e insumos ignífugos con los cuales fue confeccionada esta prenda han sido previamente avalados por Escudeo. Esto garantiza que están certificados para los peligros térmicos arriba mencionados.

En caso de requerir información adicional, solicitar una capacitación o querer hacer una reclamación, contacte al asesor comercial para programar un sesión de soporte técnico virtual o presencial.



Sectores
que
utilizan
esta
prenda



SECTOR ELÉCTRICO



SECTOR PETROLERO



SECTOR INDUSTRIAL



SECTOR CONSTRUCCIÓN